

www.puchforum.net Aanloopblok ombouwen naar kickblok

Omdat veel mensen liever een aanloop blok hebben dan kickstart, en omdat er veel meer aanlopers zijn dan kickstarters, heb ik deze FAQ gemaakt. Dit is dus voor het ombouwen van een aanloopblok naar kickstart met een gewoon kickstartdeksel, dus niet voor de Fast Arrow ombouwkits!

De redenen waarom je een kickstart blok zou willen:

1. Door de hoge compressie van bijvoorbeeld de 75cc cilinderkits kan je die niet meer aanlopen. Je hebt dan alleen maar een slippend achterwiel of een slippende drukplaat.
2. Aanlopen is niet meer erg 'bij de tijd' Dus hier laat ik stap voor stap zien hoe je van aanloop naar kickstart gaat.
3. Kickstart is makkelijker met verwijderen van de kickkap etc.

Benodigdheden:

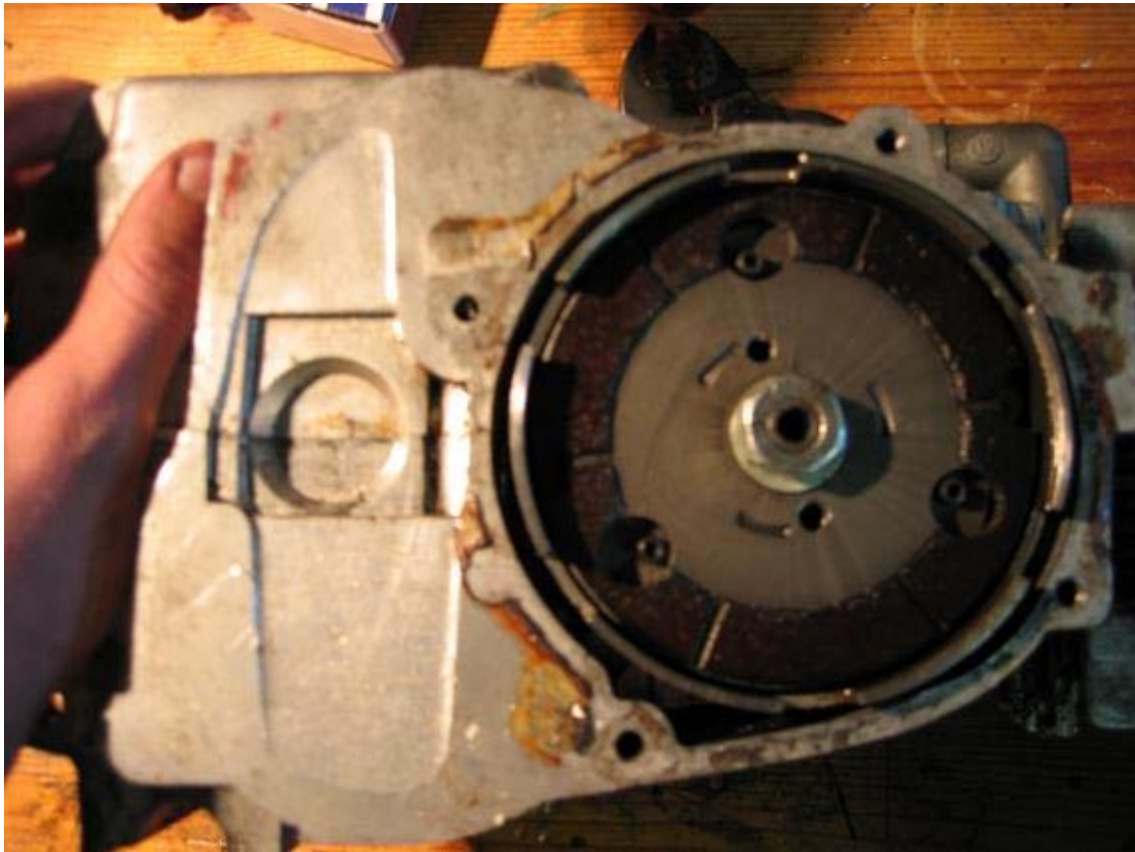
- Een aanloopblok
- Een kickstart mechanisme (te vinden in de te koop sectie)
- Kickstartkoppeling en eventueel kickstartkoppelingshuis
- IJzerboor van 10mm of groter
- Een dremel/ferm met een freesje dat jij fijn vindt werken
- Schroefdraadtapset

Ik ga er al vanuit dat je je blok al helemaal uit elkaar hebt.

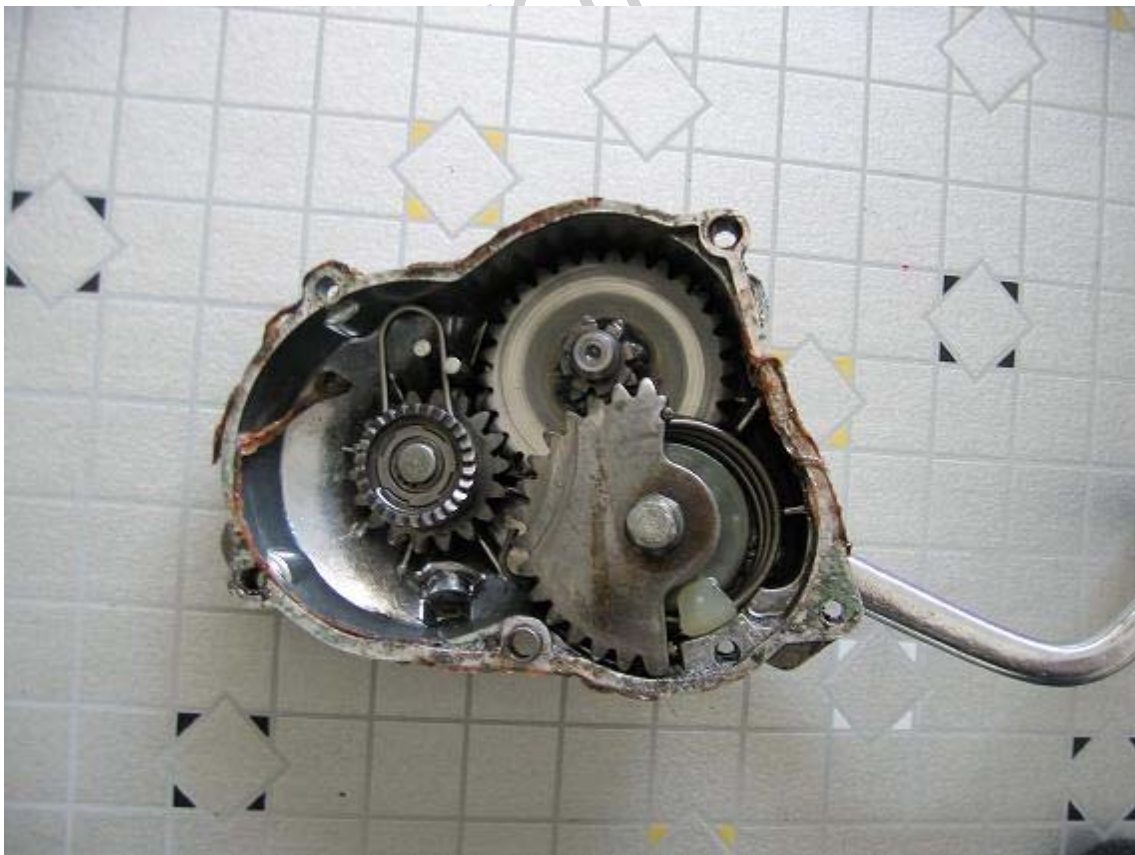
Stap 1

maak met een centerpons 2 puntjes, waar je straks je gaten gaat boren.

je zult dus eerst moeten uitzoeken, en moeten meten waar de 2 gaten moeten komen van de asjes van het kickstart mechanisme.

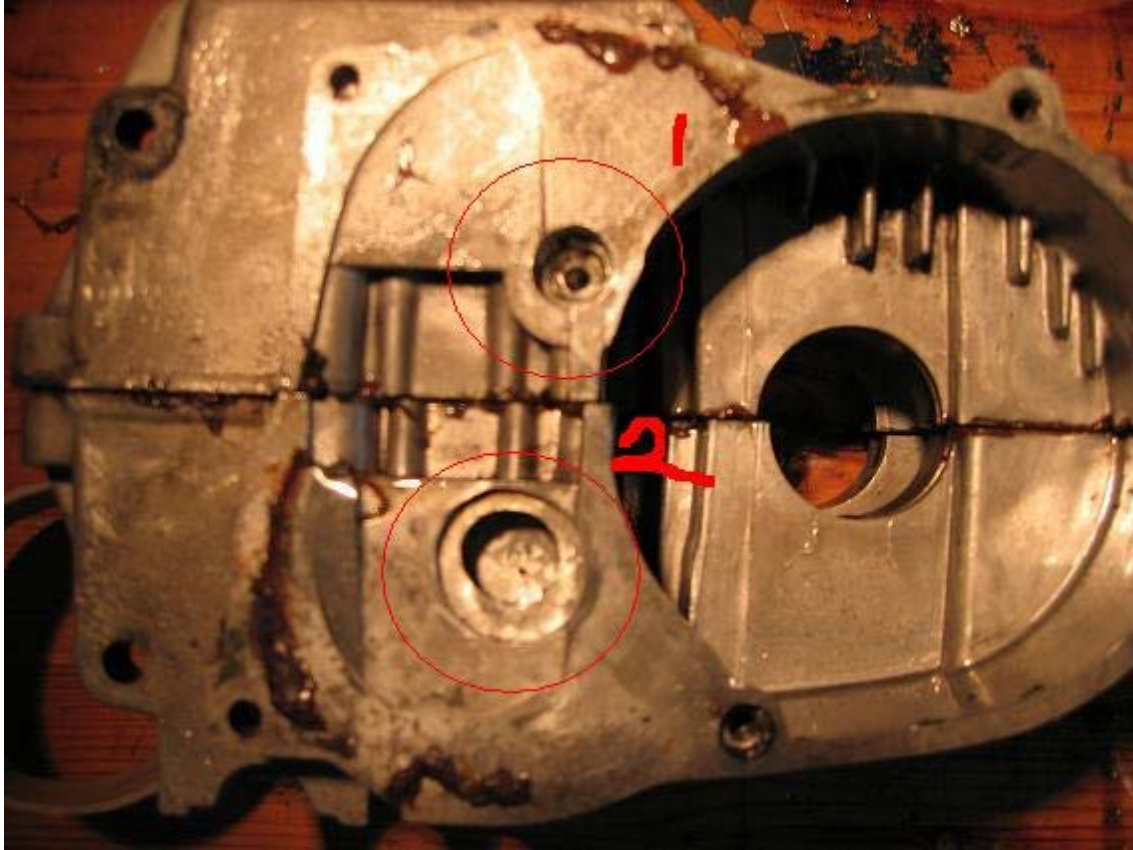


de gaten zijn voor deze 2 asjes:



Stap 2

als je de gaten goed hebt afgetekend zul je moeten boren.
de 2 gaten zullen 14 mm moeten worden. Heb je een boor van 14? dan heb je geluk en kan je de gaten mooi boren. heb je maar een boor van maximaal 10 mm? dan moet je je dremel erbij pakken, en boor je eerst een gat van 10 en maak je met je freesje het gat 14 mm.



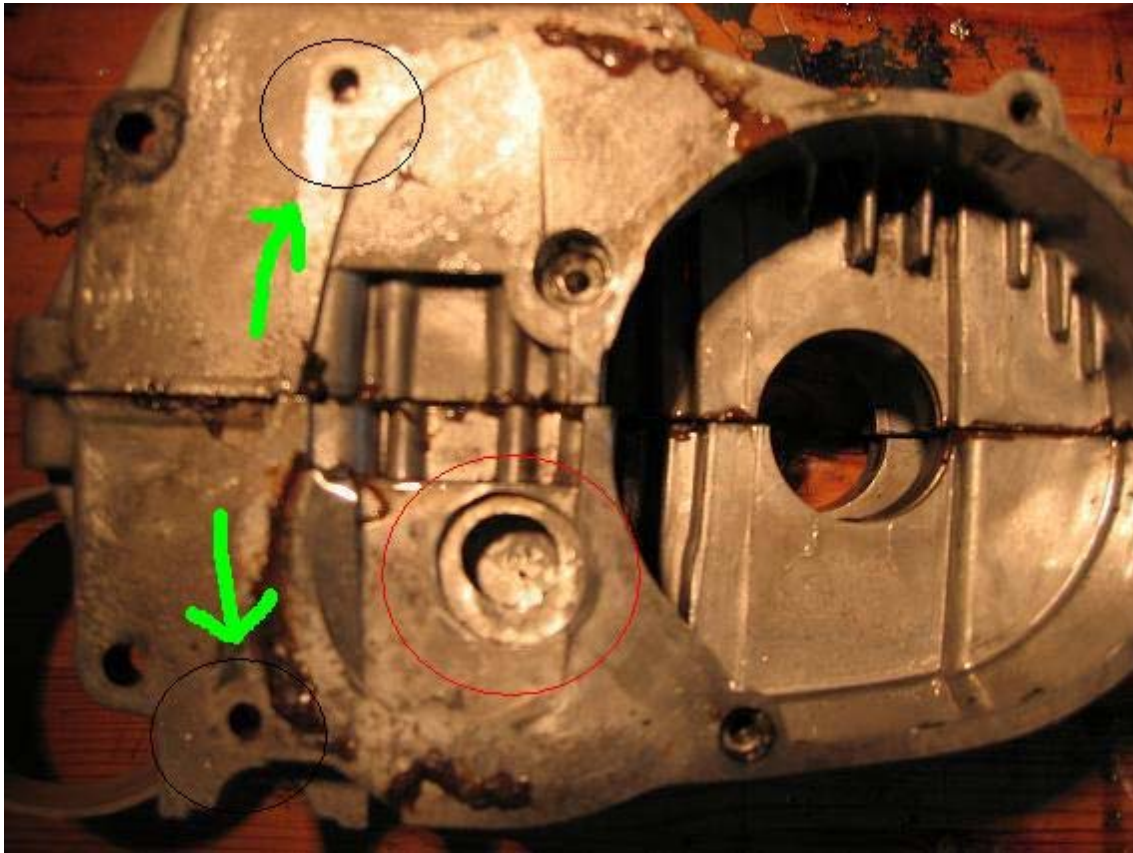
Gat 1: 14 mm breed en 11 mm diep

Gat 2: 14 breed en 14mm diep en in het begin 18 mm breed (de eerste 5 mm)

het kan zijn dat je na het maken van die gaten, kleine gatjes in je blok ziet, dit is schroefdraad, dat maakte bij mij niets uit, de schroef paste nog goed.

Stap 3

dan moet je 2 gaten boren om je kickstartmechanisme mee te monteren:



daarna moet je dus ook 2 keer schroefdraadtappen

n.b. als je de gaten M6 wil hebben, pak dan boor 5,5 en dus niet 6!!! 😊 (je weet maar nooit)

Ook moet je 2 staande schroefgaten uitboren tot 10 mm, dat is voor dit ding (rechtsboven hoort er ook een te zitten) :



Stap 4

het koppelingshuis.

bij mij kwam ik het volgende probleem tegen:

ik wou het koppelingshuis van het kickstartblok, in mn aanloopblok monteren, maar wat bleek nu het geval, dat koppelingshuis had een andere draairichting dan mn secundaire tandwiel.

dus heb ik bij mijn aanloopkoppelingshuis die "tandjes" eraf gehaald:



dus als je je aanloopkoppelingshuis wil bewaren, moeten die tandjes eraf!
anders past het dus niet 😬

zo, en dan moet je alles in elkaarzetten.
veel succes 😊

Vd zaande
© www.Puchforum.net